

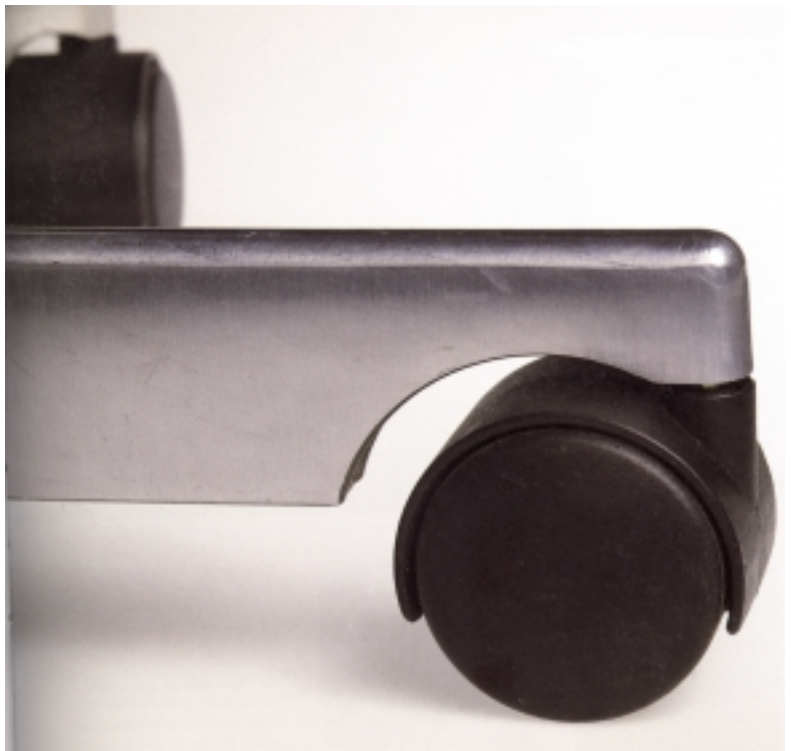
K A N O N  
FOR  
DESIGN OG KUNSTHÅNDVÆRK



**Kevihjulet, 1965**

*"I dag sidder næsten alle på kontorstole, der kan bevæges frit i alle retninger. Det er både praktisk i forhold til arbejdet og bedre for kroppen. Men sådan var det ikke før 1965. Gammeltags kontorstole var fastlåste og tunge at have med at gøre. Wegner havde tegnet en vidunderlig kontorstol med fem 'ben' og kuglelejhjul. Men det var et rigtigt snedker-møbel, med en smukt modelleret ryg, og det var ikke til at styre bevægelsen. Med udviklingen af 'dobbeltrulleren' – hjulet under Kevistolen – skabtes et princip, der i dag går igen over hele verden, hvor det er en konkret forbedring af arbejdsvilkårene for millioner af mennesker (og i dag leveres Wegnerstolen med dobbeltruller!). Og et godt eksempel på, hvad industriel design kan.*

*Da Jørgen Rasmussen udviklede hjulet, måtte han først definere opgaven og derefter løse den. Og på begge felter var han innovativ, på grundlag af en visuel og stofflig forståelse af opgaven. Man ser af hans skitser til hjulet, hvordan han arbejdede med form og funktion i en kontinuerlig proces, hvor hans evne til at tegne spillede en væsentlig rolle. Gode designprodukter virker tit så indlysende, at man slet ikke tænker på, hvordan nogen har arbejdet med dem i mange måneder eller år. Og især industrielle produkter opleves gerne som ren teknologi. Men man kunne aldrig have udviklet Kevihjulet uden design. Eller iPo-d'en. Eller IC-3-toget. Det er designprocessen, der bringer de forskellige faglige kompetencer og teknologiske muligheder sammen i et begribeligt hele." (tekst kanon udvalget)*



Kevihjulet er designet af Jørgen Rasmussen, 1965, Kunstindustrimuseet. Foto: Pernille Klemp.