

Lærervejledning til SOLOOPGAVER

Eleveropgaverne på sitet <http://www.karekrop.dk> er tilrettelagt som par- eller gruppearbejde. Da det for nogle elever kan være en udfordring at få et gruppearbejde til at fungere over nettet, har vi i forbindelse med skolelukningerne udarbejdet et sæt soloopgaver. Det giver mulighed for, at dine elever også kan arbejde individuelt med **karekrop.dk**.

Opgaverne kan bruges både enkeltvist og samlet, hvilket kan udnyttes i forbindelse med differentiering.

Giv først dine elever en fælles intro til sitet, så de bliver fortrolige med opbygningen og er klar over, at opgaverne løses ved at bruge sitet. Da det kan være et vanskeligt emne at arbejde med, er det vigtigt at samle op undervejs, og at du vælger arbejdsform og opgaver ud fra kendskabet til din klasse. Aftal også med eleverne, hvor de lægger deres opgavebesvarelser, og saml besvarelserne til udvalgte opgaver i klassens fælles digitale forum som rum for fælles refleksion.

Hjælp eleverne med at finde en fælles definition af begrebet *kropsideal*, inden de går i gang med opgaverne.

På karekrop.dk kan du under fanen **Om Kære krop/Lærervejledning** finde informationer vedr. mål, opbygning og didaktiske overvejelser.

Soloopgaver

Under hvert tema er der 2 - 3 opgaver, der lægger op til, at eleverne går på opdagelse på sitet. Instruer eleverne i at se de små film, der introducerer, hvad opgaverne handler om, inden de selv går i gang med arbejdet. Introfilmene findes til venstre for de eksisterende opgaver på sitet.

Følelser om kroppen

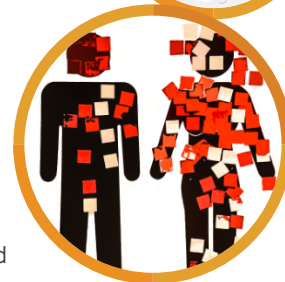
Her skal eleverne gå på opdagelse i og forholde sig til de indsamlede og meget ærlige kropsudsagn med henblik på at skabe refleksion omkring synet på egen krop.

De skal efterfølgende lave en hilsen (lyd eller skrift) til en person bag et udsagn. Der gøres opmærksom på, at de kan inddrage tekst fra musik, hvis de synes, det kan hjælpe dem i at udtrykke deres budskab.

Hilsnerne kan være relevante at samle i det fælles forum.

Kroppen forandrer sig

Eleverne skriver om eller tegner deres opfattelse af den perfekte krop og bliver bedt om at forholde sig til, hvem der bestemmer, hvordan den ser ud.



For at sætte den perfekte krop i perspektiv skal eleverne herefter arbejde videre med den normale krop og dens udvikling og forandring igennem livet. Eleverne kan læse om kroppens naturlige forandring, og ved at "klikke" på tegningerne på karrusellen kan de få indblik i nogle af de indsamlede udsagn om kroppen, der specifikt omhandler livsstadierne barn, ung, voksen og gammel.

I opgave 3 skal eleverne lave et meme, der kommenterer på det at forandre kroppen kunstigt. Elevernes memes kan samles i det fælles forum. Der findes forskellige meme-generators, man kan anvende. Fx <https://imgflip.com/memegenerator>

Bodygram

Eleverne skal arbejde med opslagene fra tre fiktive Instagramprofiler. Det er ikke muligt selv at kommentere på sitet, men lad dem evt. lave "opslag" med kommentarer i jeres fælles forum. Opgave 3 er et oplæg til eleverne om at producere en lille film eller et billede, der illustrerer, hvilken betydning kropsidealer har for dem i hverdagen.

Link til film/billede kan efterfølgende uploades og vil blive vist på forsiden under **Se her, hvad andre unge tænker**.

Hvis eleverne vælger at lave en film, skal de uploade et screenshot af filmen og et link til filmen, de lægger på Youtube. Vær opmærksom på, at der kun kan uploades billeder i .png eller .jpg formater.

Elevernes produkter vil først være tilgængelige på sitet, når de har været til gennemsyn.

Vær desuden opmærksom på forældretiladelser, hvis eleverne uploader. Vi forventer, at det er OK at aktivere de film og fotos, vi modtager, så de kan ses på hjemmesiden.

Upload film til Youtube

Gå på Youtube.

Log ind på konto sciencemuseerne@gmail.com

Log-in: Hej12345

Upload en video

Vælg playliste Kære krop, svære krop

Arbejdsform

Det er nødvendigt at bruge PC.