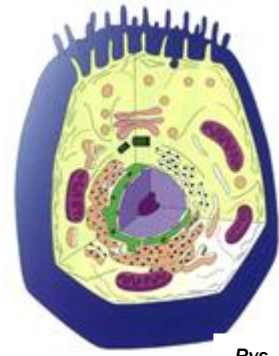


Cellens organer



cellekerne
grønkorn
mitochondrier
vakuole
cellemembran
cellevæg
cytoplasma



Rys. Kasketot 185, 2011

1. Cellepuslespil

Lav en plante- og dyrecellemodel af puslespilsbrikkerne fra kuverten. Bemærk, at ikke alle organer findes i begge celler.

2. Hvor er: cellekerne, grønne korn, mitochondrier, vakuole, cellemembran, cytoplasma og cellevæg?

Tegn streger mellem navne og cellens organer ind på modeller.

3. Hvilken celle er plantecelle, og hvilken er dyrecelle?

Skriv navnet i det rigtige felt under tegninger.

4. Tegn streger mellem cellens organer og funktion.

CELLENS ORGANELLER

FUNKTION

cellekerne

der foregår fotosyntese

cellevæg

producerer cellens energi

vakuole

regulerer cellens tryk

grønkorn

beskytter og giver cellens form

mitochondrier

regulerer hvilke stoffer, der passerer ind og ud af cellen

cellemembran

styrer alle cellens processer

cytoplasma

indeholder cellens organeller