



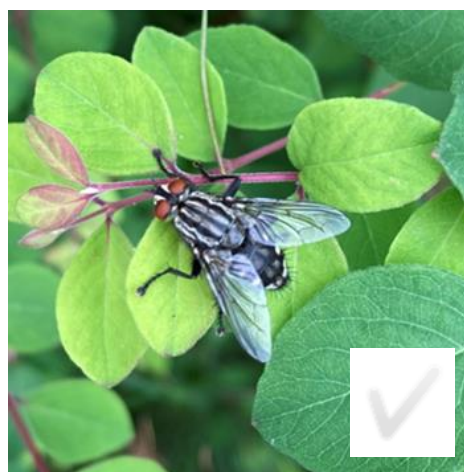
Insekt detektiven

hvor mange
insekter kan
du finde?

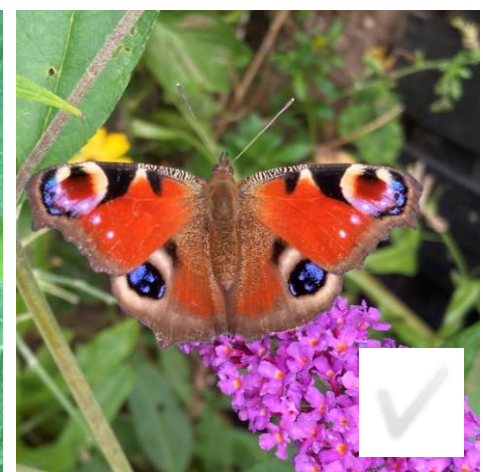
GRØN
GUIDE



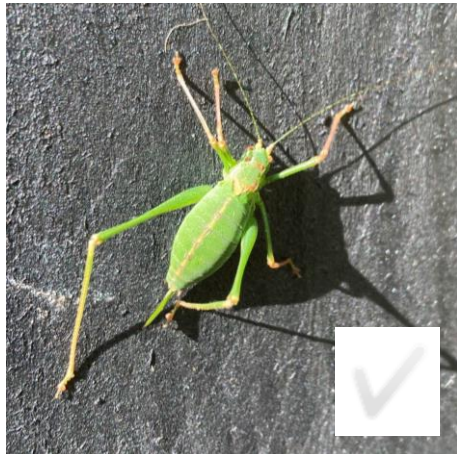
Stor humlesvirreflue er en stor flue, ca. 2,5cm lang og meget flot i farverne og har meget store, hannerne har sammenstødende øjne, mens hunnerne har adskilte øjne. Svirrefluer kan 'stå stille' i luften, som en helikopter.



Almindelig kødflue hører til *Sarcophagidae* familien, ordet betyder 'køddæder'. Fluens larver lever nemlig af kød, især ådsler, men larverne (maddiker) bliver faktisk også brugt på sygehuse, til at fjerne død hud og det hjælper sår med at hele.



Dagpåfugleøje er en takvinge-sommerfugl, kan du se takkerne på vingerne? Det er også let at se hvor navnet kommer fra, for vingerne ligner påfuglefjer. De er gode til at flyve og kan flyve 100km når de søger mod varmere himmelstrøg om efteråret.



Krumknivgræshoppen er en stor, meget grøn græshoppe med meget lange antenner. Den lever af planter, fx blade fra brombær og brændenælde, men tager også små insekter som bladlus.



Kvadratedderkop er en stor edderkop med fire hvide pletter på ryggen og sribede ben. Hunnerne kan over tid (op til 3 dage) skifte farve og tilpasse deres omgivelser. De bliver 1,7cm mens hannerne bliver 0,8cm.



Grøn køllesværmer er en smuk, grøn-turkis sommerfugl, som især er glad for blomsten blåhat. Den er aktiv hele sommeren fra maj til september, de lægger æg i juli og larverne overvintrer og forpupper sig om foråret.