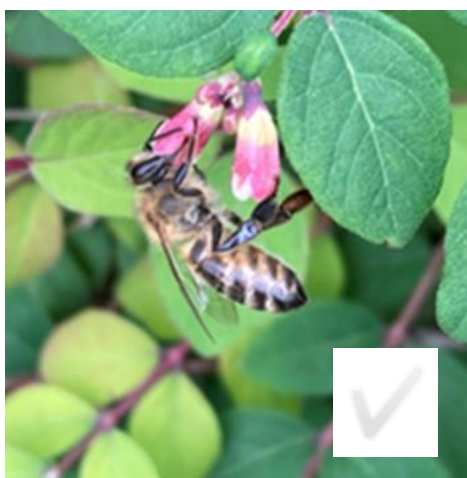




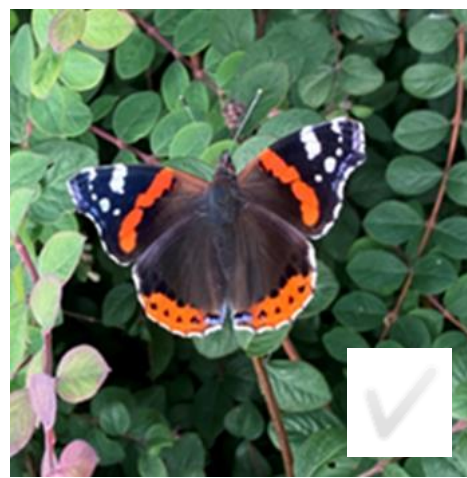
Insekt detektiven

hvor mange
insekter kan
du finde?

GRØN
GUIDE



Honningbier bor i bikuber med op til 100.000 andre bier og en dronning. Bierne henter nektar som de opbevarer i en speciel honningmave, her blandes det med enzymer og bliver til honning, som opbevares i voksceller i boet, klar til at spise senere.



Admiral sommerfugle flyver fra Spanien til Danmark hvert forår, hvor den lægger æg. De nye sommerfugle flyver så tilbage til Spanien om efteråret og lægger nye æg, som bliver til sommerfugle der næste forår tager turen til Danmark, sikke en tur!



Dyndløberen har et metalskær på oversiden og små 'gruber'. Den foretrækker fugtige områder, og den kan finde på at dykke under vandet for at jage bytte. Den er ca. 2 cm lang og faktisk sjælden i Danmark, så godt gået, hvis du fandt den!



Brombærspinderlarven er fin og farverig og ser dejlig blød ud, men rør den ikke, dens hår kan give allergi. Den findes tit på brombærblade og den overvintrer som larve og bliver om foråret til en brun natsommerfugl.



Skarnbassen kan blive 2cm lang, den har et fint blåt metalskær, især på undersiden, så prøv forsigtigt at vende en. Den er en meget 'nuttet' bille, lille og tyk, men dens spisevaner er mindre nuttede, den lever nemlig af afføring!



Korsedderkoppen sidder i spindel og venter på bytte og lever af alt der flyver ind i dens net. Hunnerne er større end hannerne og kan faktisk finde på at spise hannen efter parring, så han skal passe på!